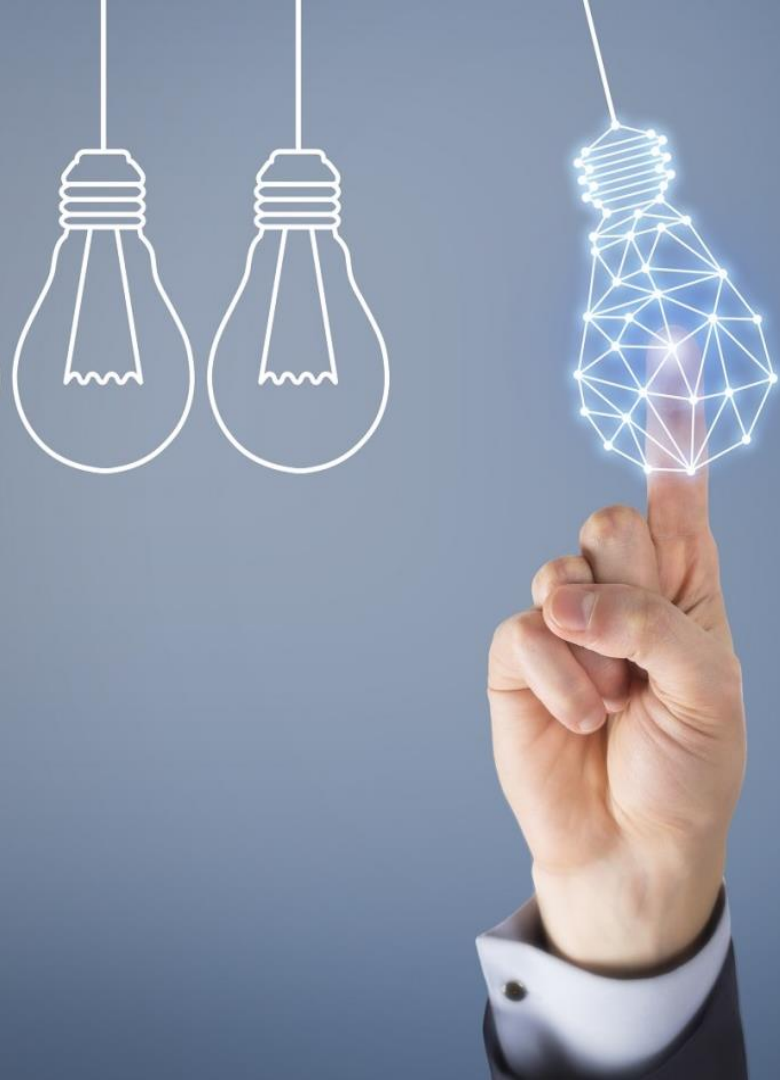


НАУЧНЫЙ ВЕКТОР

Государственное бюджетное общеобразовательное
учреждение гимназия № 631

Приморского района Санкт-Петербурга



ЦЕЛЬ:

создание организационных и методических условий для развития профессионального мастерства педагогических кадров через привлечение представителей научного сообщества с целью развития профессионального знания (содержания предмета).

Актуальность:

Согласно Указу Президента Российской Федерации от 25.04.2022 № 231 "Об объявлении в Российской Федерации Десятилетия науки и технологий" 2022–2031 годы в России объявлены десятилетием науки и технологий. Одна из целей десятилетия - привлечение молодежи в науку, вовлечение исследователей и разработчиков в решение важных для страны задач.

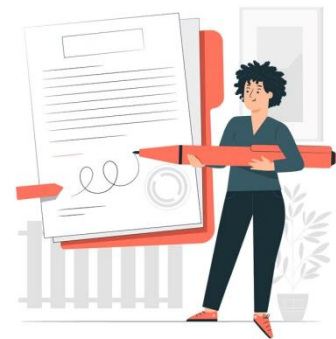
Стихийно сформировавшийся запрос на высокие технологии как условие обеспечения независимости и безопасности нашей страны ставит перед системой образования новую задачу – подготовки выпускников, готовых выбрать науку в качестве своей будущей профессии.

Сложившаяся геополитическая ситуация требует многократного ускорения темпов «выращивания» собственных ученых, специалистов, профессионалов для развития наукоемких производств.

*Система образования не может не реагировать на эти вызовы. Ответом на социальный запрос может стать **разработка управленческих механизмов привлечения «людей науки» в общеобразовательные организации, включение их систему профессионального роста «школьных учителей».***



СТРУКТУРА НАУЧНОГО ОБЩЕСТВА (НО)



В состав **Научного совета** гимназии №631 в 2023-2024 учебном году входят два доктора биологических наук, доктор педагогических наук, доктор медицинских наук.
Методический совет курирует следующие направления: физика, химия, биология, информатика, иностранный язык.



«Люди науки» являются сотрудниками ОО или привлекаются по Договору о сотрудничестве.

Обеспечивают принцип наукообразности, актуальности тематик инновационных процессов и экспериментальной деятельности гимназии.



Методисты обучают «школьных учителей», вовлекают в научную деятельность.

Методисты работают над развитием фундаментальной основы педагогического мастерства - профессионального знания, а именно содержания преподаваемого предмета.



Учителя «прокачивают» содержание предмета с точки зрения современной науки.

Участвуют в мероприятиях профильных научных организаций или вузов (семинарах, конференциях). Готовят и публикуют статьи по научным областям. Получают практический опыт исследовательской работы. Участвуют в реализации сетевых программ профессионального обучения.



Ученики выполняют проекты с учеными, получают свои первые профессиональные навыки.

Созданная высокоинтеллектуальная среда способствует вовлечению обучающихся в научную деятельность под руководством учителей-профессионалов и ориентирует на выбор профессии «Ученого» в будущем.

КАК ЭТО РАБОТАЕТ?

КАК ПРИВЛЕЧЬ НАУКУ В ШКОЛУ?

Приложение 1 к дополнительному соглашению № 1 к Соглашению о сотрудничестве в области образования между СПбГУ и ГОУ гимназия № 631 Приморского района Санкт-Петербурга от 09.03.2011 от «...» ... г.

Перечень направлений проектов Учреждения и научных руководителей в рамках реализации основной образовательной программы среднего общего образования естественно-научного профиля

Наименование направления	Научное сопровождение со стороны СПбГУ
Медицинская микробиология. Основы: цитологии и гистологии.	Самбук Е. В., доктор биологических наук, профессор кафедры генетики и биотехнологии Румянцев А. М., кандидат биологических наук, науч. сотрудник кафедры генетики и биотехнологии
Основные методы молекулярной биологии и генетики	Самбук Е. В., доктор биологических наук, профессор кафедры генетики и биотехнологии Румянцев А. М., кандидат биологических наук, науч. сотрудник кафедры генетики и биотехнологии
Биоразнообразие и лекарственные растения Ленинградской области	Мезунова Е. М., доктор биологических наук, стар. преподаватель кафедры генетики и биотехнологии Ганчева М. С., кандидат биологических наук, науч. сотрудник кафедры генетики и биотехнологии
Меристемные растения	Чекученова Е. М., доктор биологических наук, преподаватель кафедры генетики и биотехнологии Ганчева М. С., кандидат биологических наук, науч. сотрудник кафедры генетики и биотехнологии
Исследование генов коньчатых червей	Кослоченко Р. П., доктор биологических наук, преподаватель кафедры эмбриологии Козин В. В., кандидат биологических наук, преподаватель кафедры эмбриологии

Федеральное государственное бюджетное образовательное учреждение высшего образования «Санкт-Петербургский государственный университет»
Почтовый/фактический адрес: 190034, Санкт-Петербург, Университетская наб., 7/9
Телефон: 8 (812) 363-66-68
Электронная почта: prorektor_priem_ucm@spbu.ru
www.spbu.ru

Первый проректор по молодежной политике и организационным вопросам (по доверенности от 01.04.2022 г.)
И.В. Яковлев

Государственное бюджетное учреждение гимназия Санкт-Петербурга
Почтовый/фактический адрес: 197183, Санкт-Петербург, ул. Школьная, д.13, литер А
Телефон: +7 (812) 430-8530
Электронная почта: gym631@obr.spb.ru
http://www.sob.edu.ru

Директор
М.П. М.К. Топунова

Приложение 1 к Договору о сотрудничестве №5 от «16» июня 2022 г.

Перечень совместных проектов для реализации в 2022-2023 учебном году.

Наименование направления	Краткое описание содержания	Научное сопровождение со стороны ФГБУ АФИ
Рентгенография семян	Рентгенографический анализ семян злаковых культур, выращенных в естественных условиях на территории Новосибирской области, республики Крым, Санкт-Петербурга	Приятин Николай Сергеевич
Фитомониторинг. Биоинформатика.	Изучение влияния физических факторов на растения, с дальнейшим биоинформационным анализом	Кудешева Татьяна Эдуардовна
Нефтедеструктуры.	Поиск и изучение нефтеразрушающих бактерий	Журавлева Анна Сергеевна
Биофортификация.	Изучение способов обогащения съедобных растений полезными веществами	Волкова Елена Николаевна

Государственное бюджетное общеобразовательное учреждение гимназия № 631 Приморского района
ул. Школьная, д.13, литер А
Телефон: +7(812)4308530
gym631@obr.spb.ru
Директор
М.П. М.К. Топунова

Федеральное государственное бюджетное научное учреждение "Агрофизический научно-исследовательский институт"
Адрес: 195220, Санкт-Петербург, Гражданский просп., д.14
Телефон: +7(812)5341324
office@agrophys.ru
Директор
М.П. Чесников Ю. В.



Гимназия имеет развитую сеть партнеров из числа вузов и учреждений науки. По состоянию на 01.09.2023 г. количество партнеров составляет – **12**. Совместно с партнерами разработана форма Договора, в которой закреплены научные руководители направлений.

Достигнутые результаты:

Представленная модель реализуется с 2021 года. В состав Научного совета ГБОУ гимназии №631 Приморского района в 2023-2024 учебном году входят два доктора биологических наук, доктор педагогических наук, доктор медицинских наук. Гимназия имеет развитую сеть партнеров из числа вузов и учреждений науки. **По состоянию на 01.09.2023 г. количество партнеров составляет – 12.**

В гимназии реализуются три сетевых программы профессионального обучения по профессиям: Лаборант-микробиолог, Ассистент экскурсовода (гида), Вожатый. Ученики гимназии вместе с аттестатом о среднем общем образовании получают документ о первой профессии. Преподавание программ профессионального обучения организовано таким образом, что **педагоги гимназии реализуют содержание профессиональной программы** через Отделение дополнительного образования детей. **Это говорит о высоком профессионализме сотрудников гимназии, о знаниях, выходящих за рамки школьного курса.**

Педагогами и учениками гимназии под руководством членов Научного совета подготовлены материалы, которые вошли в публикации. В 2022 году эти материалы были опубликованы в изданиях **статуса ВАК (3 публикации).**



Возможность применения опыта в других организациях:

Для функционирования модели профессионального развития, ориентированного на привлечение высококвалифицированных научных кадров к повышению профессиональных компетенций педагогов, необходимо принятие определенных управленческих решений:

- *Поиск партнеров из числа вузов и научно-исследовательских организаций. Оформление договорных отношений с целью привлечения представителей научного сообщества к реализации научно-методической работы, образовательного процесса.*
- *Внесение изменений в штатное расписание: выделение управленческих, методических ставок. Их количество определяется, исходя из контингента обучающихся и потребностей ОО.*
- *Организация деятельности Научного общества. Осуществление контроля со стороны администрации. Разработка локальных актов, регламентирующих деятельность структуры.*
- *Разработка критериального аппарата для оценки эффективности модели. Аналитическая деятельность. Принятие решений по результатам оценки.*
- *Поиск материальных и нематериальных стимулов для вовлечения большего числа «школьных учителей» во взаимодействие с представителями науки для повышения профессиональных компетенций педагогов.*

